



Ministerio
de Salud Pública

Campaña vacunación anti-influenza 2025

Unidad de Inmunizaciones

Área de Vigilancia en Salud de la Población

Semana 15





Ministerio
de Salud Pública

Dosis administradas

31/03/25 al 12/07/2025

• 492.163

• (+1,3%)



Personal de Salud

• 25.569 (+0,4%)



Servicios esenciales

• 4.314 (+1,0%)



Exposición laboral de riesgo con aves

• 971 (+1,0%)



Personas privadas de libertad

• 5.819 5.762 (+1,0%)

Personas gestantes

• 5.804 5.564 (+4,3%)



ELEPEM

• 18.067



Enfermedades crónicas

• 186.376 (+0,9%)



Sin factores de riesgo

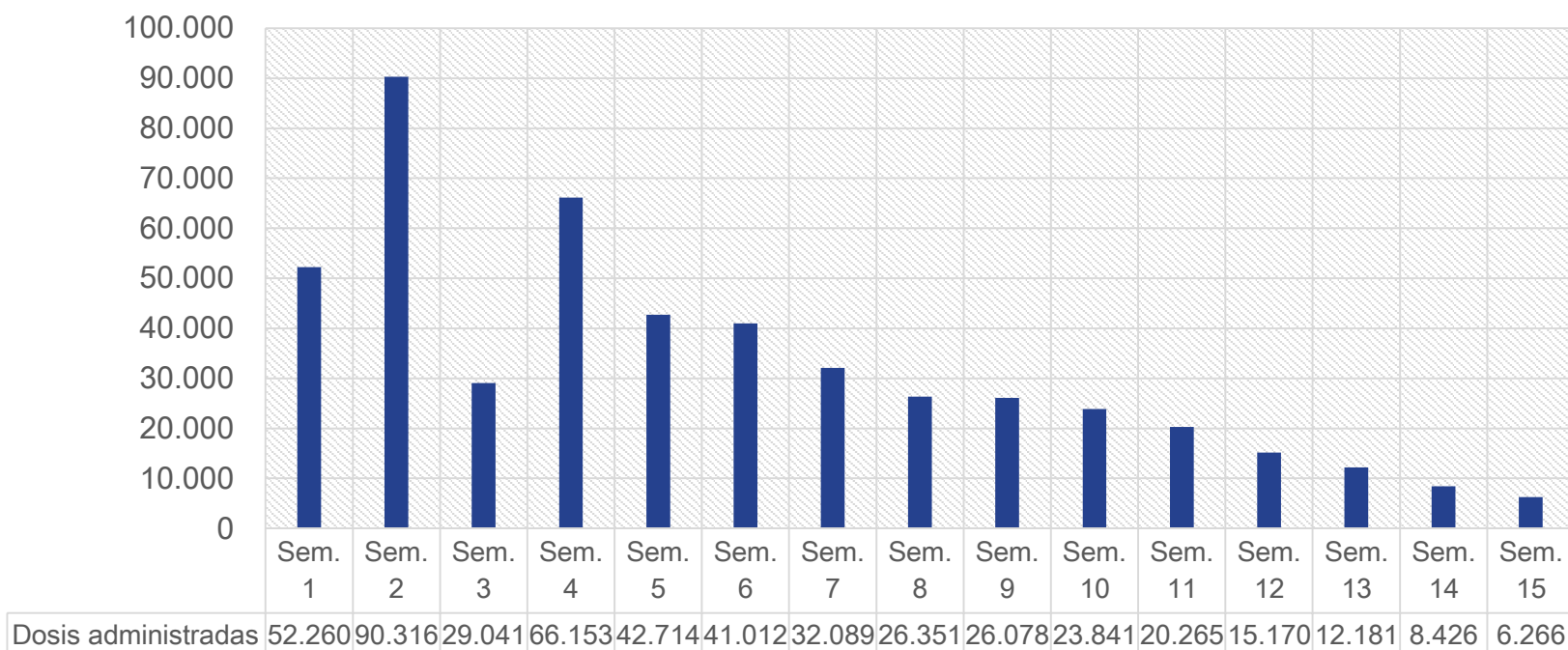
• 245.147 241.040 (+1,7%)



* El porcentaje entre paréntesis indica el aumento relativo de dosis administradas en la semana 15 en comparación con lo reportado en la semana 14.

Fuente: Sistema Informático de Vacunas, datos obtenidos al 12 de julio de 2025

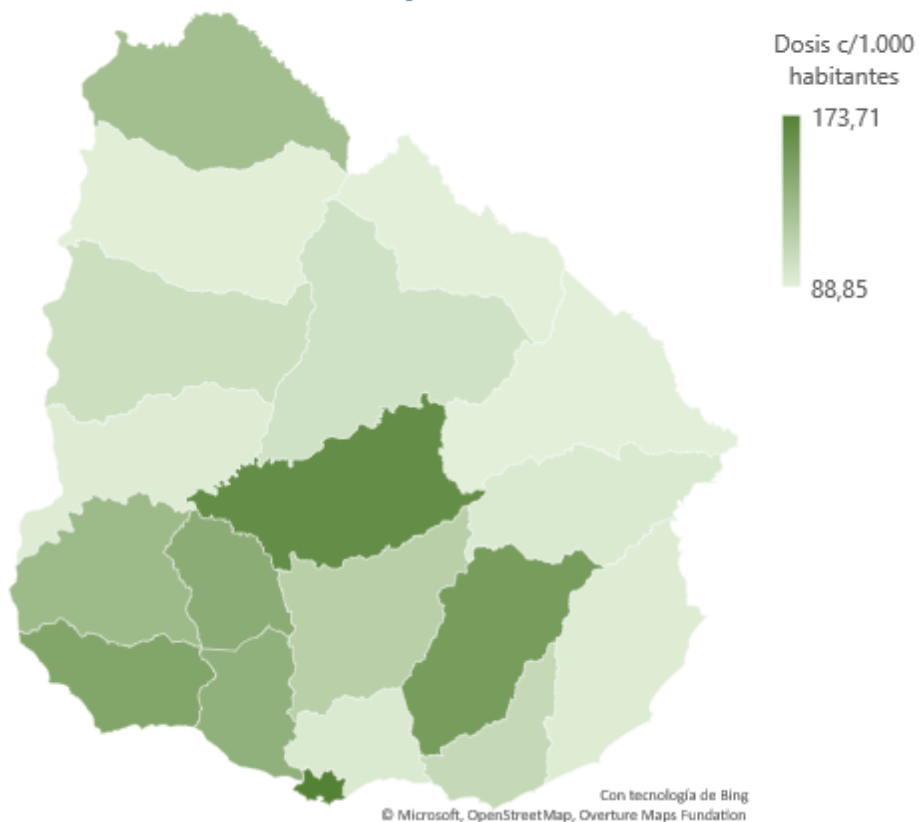
Evolución semanal de dosis administradas de vacuna anti influenza según semana de campaña 2025



Aclaraciones: La campaña de vacunación del 2025 comenzó el 31 de marzo. La semana 3 de la campaña coincidió con semana de turismo, lo que explica en gran medida la caída de las dosis administradas en esa semana. Las dosis reportadas semanalmente pueden diferir mínimamente con relación a reportes previos, debido a proceso de depuración y control de calidad de los actos vacunales realizados posteriormente.

Fuente: Sistema Informático de Vacunas, datos obtenidos al 12 de julio de 2025

Dosis administradas de vacuna anti influenza campaña 2025



DEPARTAMENTO	DOSIS ADMINISTRADAS
ARTIGAS	10.892
CANELONES	55.334
CERRO LARGO	8.665
COLONIA	20.848
DURAZNO	10.281
FLORES	3.774
FLORIDA	7.931
LAVALLEJA	6.130
MALDONADO	23.057
MONTEVIDEO	252.130
PAYSANDÚ	12.961
RÍO NEGRO	5.369
RIVERA	11.065
ROCHA	8.255
SALTO	12.715
SAN JOSÉ	16.397
SORIANO	11.534
TACUAREMBÓ	10.137
TREINTA Y TRES	4.688

*Habitantes según población objetivo por edad

Fuentes: RUCAF, Sistema Informático de Vacunas, datos obtenidos al 12 de julio de 2025

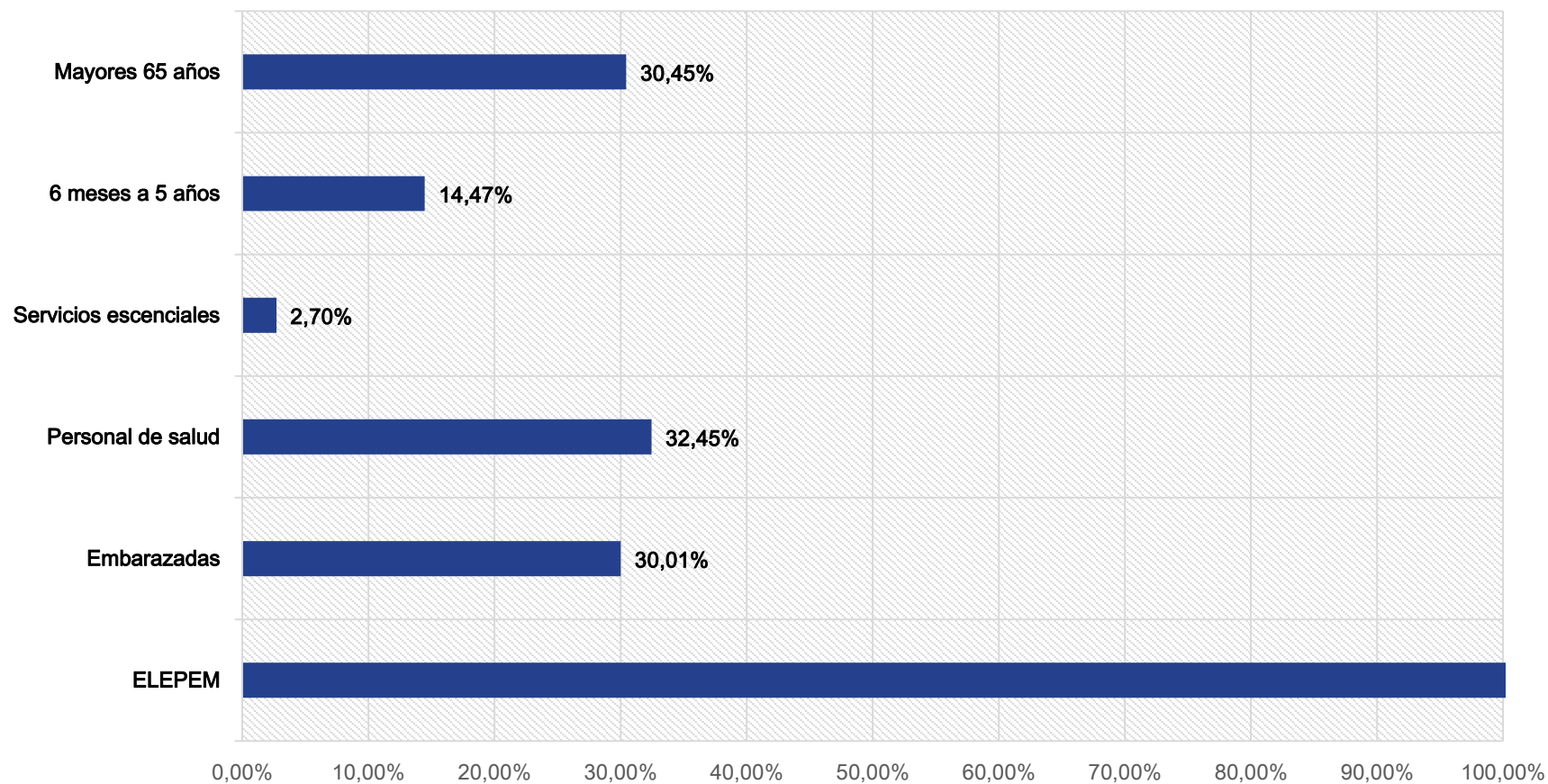
Avance cobertura vacunal en grupos etarios

Semana 15

DEPTO.	Población por grupo etario					Personas vacunadas				Cobertura vacunal			
	0-5 años	6-15 años	16-64 años	+65 años	Total	0-5 años	6-15 años	16-64 años	+65 años	0-5 años	6-15 años	16-64 años	+65 años
ARTIGAS	6.079	12.348	54.988	12.655	86.070	440	983	5.592	3.848	7,24%	7,96%	10,17%	30,41%
CANELONES	33.295	80.314	384.270	93.578	591.457	3.493	4.682	23.402	23.201	10,49%	5,83%	6,09%	24,79%
CERRO LARGO	6.076	13.421	62.038	15.986	97.521	287	722	3.983	3.641	4,72%	5,38%	6,42%	22,78%
COLONIA	7.156	18.136	90.719	26.631	142.642	1.072	1.561	8.932	9.072	14,98%	8,61%	9,85%	34,07%
DURAZNO	3.701	8.465	40.775	9.683	62.624	780	1.020	5.357	3.016	21,08%	12,05%	13,14%	31,15%
FLORES	1.403	3.440	17.021	4.898	26.762	241	359	1.668	1.475	17,18%	10,44%	9,80%	30,11%
FLORIDA	3.856	8.867	44.739	12.020	69.482	395	559	3.329	3.593	10,24%	6,30%	7,44%	29,89%
LAVALLEJA	2.032	4.820	26.396	6.827	40.075	186	372	2.489	3.050	9,15%	7,72%	9,43%	44,68%
MALDONADO	11.670	27.404	145.479	31.990	216.543	1.297	1.693	10.399	9.524	11,11%	6,18%	7,15%	29,77%
MONTEVIDEO	72.821	173.631	956.923	248.091	1.451.466	16.186	21.432	123.286	88.862	22,23%	12,34%	12,88%	35,82%
PAYSANDU	7.734	17.343	82.058	19.754	126.889	697	1.302	6.051	4.821	9,01%	7,51%	7,37%	24,41%
RIO NEGRO	3.453	8.454	37.738	8.725	58.370	329	531	2.484	1.995	9,53%	6,28%	6,58%	22,87%
RIVERA	8.206	17.710	79.793	18.762	124.471	440	874	5.657	3.997	5,36%	4,94%	7,09%	21,30%
ROCHA	4.739	11.636	57.725	15.610	89.710	245	597	3.787	3.587	5,17%	5,13%	6,56%	22,98%
SALTO	9.495	21.584	90.256	20.459	141.794	865	1.494	5.924	4.281	9,11%	6,92%	6,56%	20,92%
SAN JOSE	6.395	16.388	77.086	19.220	119.089	976	1.546	7.742	5.940	15,26%	9,43%	10,04%	30,91%
SORIANO	5.109	11.734	56.572	15.063	88.478	716	1.081	5.187	4.437	14,01%	9,21%	9,17%	29,46%
TACUAREMBO	6.172	13.498	66.314	16.089	102.073	488	861	4.751	3.938	7,91%	6,38%	7,16%	24,48%
TREINTA Y TRES	2.702	6.434	32.433	8.578	50.147	230	404	2.199	1.820	8,51%	6,28%	6,78%	21,22%
TOTAL GENERAL	202.094	475.627	2.403.323	604.619	3.685.663	29.363	42.073	232.219	184.098	14,53%	8,85%	9,66%	30,45%

*Población por grupo etario estimada según datos disponibles en el registro único de cobertura en asistencia formal en salud (RUCAF) a 2024. En color verde se resaltan aquellos grupos etarios considerados como objetivo a vacunar durante la campaña. **Fuente:** Sistema Informático de Vacunas, datos obtenidos al 12 de julio de 2025.

Cobertura vacunal según grupo prioritario



*Población por grupo etario estimada según datos disponibles a 2025.

Fuente: Sistema Informático de Vacunas, datos obtenidos al 12 de julio de 2025.



Dirección:

Avda. 18 de Julio 1892,
Montevideo, Uruguay.

Teléfono: 1934



msp.gub.uy

